

Stavebník:	Město Kolín, Karlovo náměstí 78, Kolín I
Akce:	Vestavba hygienického zařízení v klubu seniorů ul. Benešova 644, Kolín 2
Projektant:	Ing. arch. Michala Šulcová

Část:	
TECHNICKÁ ZPRÁVA	
Datum:	Číslo paré:
06/2025	

IDENTIFIKAČNÍ ÚDAJE

Název akce: **Vestavba hygienického zařízení v klubu seniorů**

- Stavebník: Město Kolín, Karlovo náměstí 78, 280 12 Kolín I
IČO: 00235440
- Místo: Ulice Benešova 644, Kolín 2
- Odpovědný projektant: Ing. arch. Michala Šulcová, Roháčova 269, 280 02 Kolín 3
Tel.: 775 602 016, e-mail: michala.sulcova@gmail.com
IČO: 74880578
- Rozpočtář: Jan Hájek, Zásmucká 891, 280 02 Kolín 3
Tel.: 604 529 017, e-mail: Hajek.Jan@seznam.cz
IČO: 746 92 216

Podklady:

- Požadavky stavebníka
- Prohlídka klubu – základní technický průzkum, zaměření

CHARAKTER STAVBY

Klub seniorů se nachází v parteru bytového domu v ulici Benešova v Kolíně 2 a je přístupný přímo z chodníku. Dům je zděný a byl postaven v 60. letech 20. století.

Klub seniorů slouží pro komunitní setkávání a pro pořádání akcí. V době konání akce se může v prostorech pohybovat kolem 30ti lidí. V místnosti se nachází kuchyňský kout, sedací souprava, knihovna, stolek pro hraní karet, místo pro PC, stoly.

V současné době klienti využívají hygienické zařízení sousední restaurace, ale tento stav již není udržitelný a je potřeba najít jiné řešení. Předmětem návrhu je umístit hygienické zařízení do prostoru klubu. Záchodové kabiny budou rozděleny zvlášť pro muže a ženy a kabina pro ženy bude řešena jako bezbariérová. Zároveň se stavbou záchodů bude předěláno zádveří.

Stavba není památkově chráněna a ani není chráněna podle jiných právních předpisů.

PARAMETRY STAVBY

Světlá výška místnosti je 4,130 m (stávající).

Nová světlá výška (po zhotovení sdk podhledu) bude 2,450 mm.

Řešený prostor se nachází v přízemí bytového domu. Vstup je přístupný po zpevněné komunikaci.

DISPOZIČNÍ ŘEŠENÍ

Dispoziční řešení vychází z požadavků stavebníka a stávajícího stavu.

Účel místnosti se nemění, dojde k vestavbě hygienického zařízení pro ženy a muže (2 kabiny) a k novému zádveří.

STAVEBNÍ ŘEŠENÍ OBJEKTU

Bourací a demontážní práce

Jedná se konkrétně o tyto bourací práce:

- Demontáž zádveří ze dřeva a skla, včetně stropu. Výška 2,330 m
- Demontáž dvoukřídlých dveří mezi restaurací a klubem
- Vybourání ocelových zárubní
- Demontáž dřevěného obkladu výšky 2,330 m
- Odstranění nášlapné vrstvy podlahy v místě nového zádveří a záchodových kabin
- Dva jádrové vrty pro odvětrání záchodů

Rozsah bourání viz bourací výkres.

Nosný systém

- stavební úpravy žádným způsobem neovlivní nosný systém stavby
- nebudou probíhat žádné zásahy do nosných konstrukcí

Příčky

Zazdění dveřního otvoru bude pórobetonovými tvárnicemi (např. Ytong Klasik)

Zdění probíhá na tenké maltové lože tl. 1–3 mm. Zásadní je dodržovat plnoplošné maltování celé ložné spáry a stejným způsobem i na svislou stěnu tvárnic (styčnou plochu).

Výrobek lze nahradit výrobkem se stejnými vlastnostmi jiného výrobce.

Sádrokartonové příčky

Záchodové kabiny a zádveří bude ze sádrokartonových příček.

Sádrokartonové desky budou použity s impregnační úpravou – zelené (např. Knauf Green), tloušťky 12,5 mm.

Příčky tl. 100 mm budou mít jednoduchý záklop z každé strany a profil tl. 75 mm

Instalační příčka tl. 150 mm mezi kabinami bude mít dvojité zaklopení z každé strany. V místě zavěšení umyvadla bude spodní deska nahrazena OSB deskou tl. 12 mm kvůli vyztužení konstrukce. Bude použit profil tl. 100 mm.

Skladba konstrukce	Opláštění z každé strany stěny						TL stěny D mm	Profil h mm	Index vážené laboratorní neprůzvučnosti R_w	
	Knauf WHITE ONE	Knauf WHITE	Knauf RED Piano	Knauf Diamant	Knauf Silentboard	Knauf Blue Akustik			Izolace Min. tloušťka mm	Knauf CW Profil dB
						Min. tloušťka d mm	Hmotnost stěny cca kg/m ²			

W111 Knauf stěny s kovovou podkonstrukcí

Jednoduchý rastr, jednovrstvé opláštění

	•					12,5	21	75	50	40	42
		•				12,5	22				43
			•			12,5	24				45
				•		12,5	28				47
					•	12,5	30				48
						12,5	39				56
						15	35				50
	•					12,5	21	100	75	60	44
		•				12,5	22				45
			•			12,5	24				48
				•		12,5	28				50
					•	12,5					

	•					2 x 12,5	38	125	75	60	52
		•				2 x 12,5	40				53
			•			2 x 12,5	45				57
				•		12,5 + 12,5	50				59
					•	2 x 12,5	51,8				60
					•	2 x 12,5	55				61 (63)
						25,0 + 12,5	71				66
						12,5 + 12,5	65	125	75	60	66
						2 x 12,5	75				68
						2 x 12,5					
	•					2 x 12,5	40	150	75	60	56
		•				2 x 12,5	45				59
			•			12,5 + 12,5	50				62
				•		12,5 + 12,5					

Povrchy stěn

Příprava

Odstranění dřevěného obkladu, zapravení děr a nerovností, vysekání drážky pro přívod vody a kanalizace.

Zděná stěna

Na pórobetonové tvárnice, kterými se zazdí dveřní otvor bude natažena vrstva lepidla s armovací tkaninou (perlinkou). Finální vrstvu bude tvořit sádrová omítka a interiérový nátěr (bílý). Pod sádrovou omítku na cihelných tvarovkách se musí aplikovat penetrace. Interiérový nátěr bude aplikován ve 2 – 3 vrstvách. Tato omítka s nátěrem bude z oboustran zazděného otvoru. Strana ze spojovací chodby do restaurace musí být také opravena.

Zapravení drážek po instalaci vodovodu a kanalizace.

Sádrokartonová stěna bez obkladu, podhled

Bude aplikováno standartní Q2 pro stěny i podhled, které splňuje obvyklé nároky na povrchy.

Finální vrstvu bude tvořit penetrace + interiérový nátěr (bílý). Interiérový nátěr bude aplikován ve 2 – 3 vrstvách.

Keramický obklad

Na WC bude nový keramický obklad do výšky 2,1 m, od výšky 2-2,45 m interiérový nátěr SDK.

Dva typy obkladu o rozměru 300/600 mm a mozaika

Např. Obklad Rako Betonico 30×60 cm světle béžová WADVK793 nebo podobná

Např. Mozaika RAKO Onyx WDM05834 světle béžová, lesklá, 30 x 30 x 0,8 cm nebo podobná



Povrchy podlah

Příprava

Stávající nášlapné vrstvy budou odstraněny (PVC), podkladní povrch důkladně vyčištěn. V případě velkých nerovností dorovnán. Malé nerovnosti se dorovnájí při lepení keramické dlažby.

Keramická dlažba

Na záchodech a v zádveří bude nová keramická dlažba o rozměru 600/600 mm. Spárovací hmota se bude vzorkovat, aby ladila s vybranou dlažbou.

Dlažba musí splňovat tyto parametry:

- Protiskluz R9 nebo R10
- Otěruvzdornost PEI 4 nebo PEI 5
- Tloušťka min. 7 mm
- Slinutá

Např. RAKO Betonico DAK62794 tmavě béžová 60x60 cm nebo podobná



Výplně otvorů

- nové vnitřní dveře budou částečně prosklené mléčným sklem, hladké, falcové
- např. Erkado standart, modelová řada Lorient (Lorient 10 a Lorient 11)
- dveře na záchod budou méně prosklené (Lorient 11) než dveře vstupní (Lorient 10)
- barva světlá akácie 3D Greko
- rozměr dveří 3 x 900 x 1970 mm
- povrchová úprava fólie/lak, výplň voština
- kování klika/klika
- klika nerez, s rozetou a zámkem, na WC s WC zámkem
- zárubeň bude ocelová, barva bílá



Dveře zádveří (Lorient 10)



Dveře WC (Lorient 11)



akácie 3D Greko

Podhled/strop

Nad zádveřím a záchody bude stop ze SDK desky tl. 12,5 mm. Konstrukce bude zaklopena ze spodu i zhora. V dutině bude proveden světelný kabel pro světlo. Bez minerální izolace, bez parotěsné fólie. SDK deska v impregnovaná (zelená). Světlá výška WC a zádveří bude 2,45 m.

POZOR NA JISTIČE NA STĚNĚ SE ZAZDĚNÝMI DVEŘMI – nutno přesunout, nelze umístit do prostoru WC.

TECHNICKÁ ZAŘÍZENÍ

Vytápění

Na záchodech bude instalovaný infrapanel s výkonem cca 300W – 400W, aby vytopil prostor o objemu min 10 m³, bílý, s termostatem (např. 400W Heat Decor HD-SWT400)

Sanita

WC závěsné se zvýšenou výškou! Nutná výška sedu 46-48 cm! Včetně WC sedátka

Pro ženy a invalidy (např. Villeroy & Boch ViCare- závěsné WC bezbariérové, zadní odpad, DirectFlush, alpská bílá 4695R001) – hloubka 600 mm

Podomítkový modul se splachovací nádrží a závěšení mísy do uchycení do sádkartonu (např. Geberit duofix)

Ovládací tlačítko bílé (např. Geberit Sigma01 plast bílá 115.770.11.5)

Umyvadlo (WC muži) keramické, bílé (např. Jika Lyra Plus 55x45 cm otvor pro baterii uprostřed H8143820001041

Kryt sifonu bílý, kompatibilní s umyvadlem (např. Kryt sifonu Jika Lyra Plus H8193910000001)

Umyvadlová baterie beztlaková bez výpusti, páková, chrom (např. S-Line Pro bez výpusti chrom SIKOBSLPRO271)

Pisoár keramický, bílý, závěsný (např. Jika Golem zadní odpad H8430610000001)

Zrcadlo kruhové (WC muži) rozměr kruhové průměr 80 cm (např. Ikea Lindbyn), černý rám

Zrcadlo obdélníkové (WC ženy) rozměr 700/1000 mm, uříznuté na míru

Dávkoč mýdla - Nimco Unix - Dávkoč mýdla nástěnný s držákem, bílá/chrom UN 13031KN-26

WC štětka - Nimco Unix - WC štětka nástěnná s držákem, bílá keramika/chrom UN 13094K-26

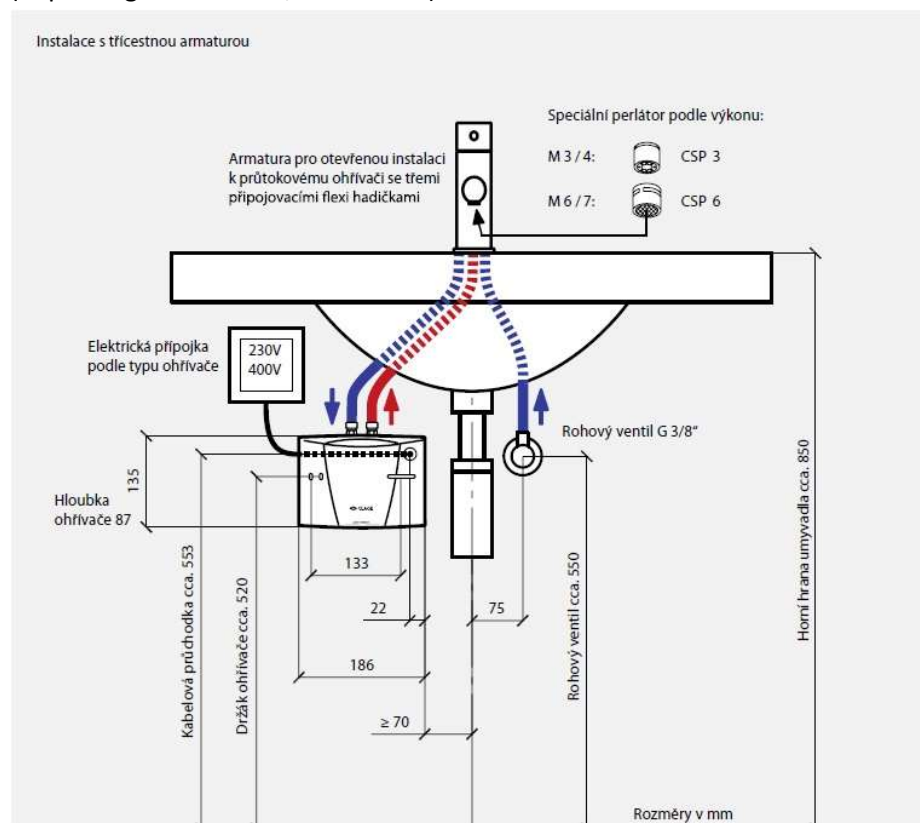
Madlo sklopné (WC ženy) bílé (např. Sapho Madlo sklopné, délka 81 cm, XH518W)

Madlo pevné (WC ženy) bílé (např. Sapho Madlo, délka 81 cm, XH540W)

Madlo(WC ženy) bílé (např. Sapho Madlo, délka 60 cm, bílá XH512W)

Umyvadlo invalida (WC ženy) – výška 800 mm od podlahy, speciálně řešené (např. Sapho Disabled - umyvadlo 60x55 cm, bezbariérové, s 1 otvorem pro baterii, bílá 5160)

Průtokový ohříváč – pod oběma umyvadly bude malý průtokový ohříváč teplé vody (např. Clage M 3 END 3,5 kW 230 V). Celkem 2 ks



PŘÍPOJKA KANALIZACE

Ve vzdálenosti 10,5 m od objektu se nachází kanalizační šachta, do které se lze připojit.

Musí se vykopat rýha 10,5 m dlouhá a min 0,8 m hluboká. Materiál, průměr a způsob připojení zvolí zhotovitel – odborná firma.

VODOVOD

Voda se připojí z kuchyňské linky v rohu místnosti. Potrubí se bude vést drážkou ve stěně (délka drážky 10 m). Drážka se musí zapravit do původního stavu.

ELEKTRO

Ve vestavbě klubu seniorů budou nové elektrické rozvody dle výkresu elektroinstalace.

Jedná se o instalace pouze v části, která se předělává. S částí, které se stavební úpravy netýkají, zůstává beze změn. V místnosti jsou dvojce jističe. Jedny u vstupních dveří – zůstávají beze změn.

Druhé jističe jsou na stěně, kde se budou zazdívat dveře. Jsou ve výšce cca 2,4 m a v místě, kde bude WC kabina. Je nutné je přesunout. Vhodné místo ať určí elektrikář. Z těchto jističů se připojí i řešená část vestavby.

- Na obou záchodech bude na stěně infračervený panel pro vytápění místnosti, centrální osvětlení a ventilátor
- V zádveří bude centrální osvětlení, zásuvka u vstupu a zásuvka ze strany společenské místnosti.
- Zásuvky a osvětlení viz výkres elektra. Výšky vypínačů 1,2 m nad podlahou, výšky zásuvek osa 350 mm nad podlahou.

Kompletace ABB Tango bílá



Svitidlo do zádveří a WC musí splňovat tyto kritéria (celkem 3 ks)

- LED 230V
- Chromatičnost 3500 – 4500 K
- Průměr cca 200 - 300 mm

Ventilátor Vents 100 solid s předním panelem nebo podobný. Umístění v SDK podhledu, vyvedeno na fasádu.



OCHRANA ŽIVOTNÍHO PROSTŘEDÍ

- stavba ani stavební práce nemají zvýšený negativní vliv na životní prostředí
- s odpady vzniklými při stavbě a provozu bude nakládáno v souladu s podmínkami stanovenými zákonem č. 541/2020 Sb., o odpadech, v platném znění, dále vyhlášky č. 273/2021 Sb., o podrobnostech nakládání s odpady, v platném znění.
- odpady budou likvidovány jednotlivými subdodavateli odvozem na řízenou skládku komunálních odpadů

BEZPEČNOST PRÁCE

- Při provádění stavby a práci na staveništi budou provedena opatření k ochraně zdraví a bezpečnosti. Nesmí být omezena práva vlastníků sousedních pozemků. Musí být zajištěna bezpečnost práce a technických zařízení, požární ochrana.
- je nutné řídit se nařízením vlády č. 195/2021 Sb., kterým bylo novelizováno NV č. 361/2007 Sb., kterým se stanovují podmínky ochrany zdraví při práci.
- obsluhu nebo servis technologických zařízení prováděly pouze osoby k tomu oprávněné a řádně vyškolené

V Kolíně, červen 2025

Michala Šulcová

Zpracovala: Ing. arch. Michala Šulcová